

# はいどうじょうみゃくろう 肺動静脈瘻

## ってどんな病気？

—症状と治療法—



## 1. 肺循環の役割！

人の体には大きく分けて2つの血液循環があります。まず、心臓から肺へと流れる血管があります。肺の中では血管（肺動脈）が何本にも枝分かれして段々と細くなっていき、最後に肺胞はいほうと呼ばれる小さな袋で酸素を取り入れ二酸化炭素を排出します。そして今度は逆に細い血管が何本も合流し、段々と太い血管（肺静脈）になっていき心臓に戻ってきます。これを肺（小）循環といいます。心臓に戻ってきた血液はそのポンプ機能で全身を巡り、内臓や体の組織に酸素を送って二酸化炭素を受け取ってまた心臓に戻ってきます。これを体（大）循環といいます。そしてまた肺へと流れることを繰り返しているのです。

## 2. 肺動静脈瘻ってどんな病気？

正常な肺循環は肺動脈から肺胞、肺胞から肺静脈へと流れますが、肺動静脈瘻とは肺胞に流れる前に肺動脈から肺静脈へと直接流れてしまう道（たんらく ろう短絡・瘻）で先天性の血管異常のことを言います。

肺動静脈瘻の 30～40%は遺伝性出血性毛細血管拡張症という病気の合併症とも言われています。



## 3. 肺動静脈瘻の症状は？

肺胞に流れないことで酸素の少ない血液が全身に流れることとなります。これをていさんそけっしょう低酸素血症といい、ぜんしん全身けんたいかん倦怠感・チアノーゼなどを引き起こし、日常生活にも支障が出てきます。また、足などで作られる血栓（血の塊）

は通常、肺動脈で止まります（はいそくせん肺塞栓）が、肺動静脈瘻の場合はこのフィルター機能が働かず血栓が瘻をすり抜け、心臓から全身へと流れてしまうことがあります。

この血栓が脳へ飛んでしまうとのうこうそく脳梗塞となります。歯医者さんで抜歯をしたときなどに細菌が血管に入り、肺動静脈瘻をすり抜けて脳に到達して化膿し、のうのうしょう脳膿症となることもあります。

肺動静脈瘰が破れることにより<sup>かっけつ</sup>喀血し、呼吸困難・窒息を引き起こすこともあります。

例を挙げてみましたが、**まったくの無症状**で集団検診の胸部レントゲンによって見つかる事も結構多いのです。

この場合は脳梗塞などの予防として治療することになります。



## 4. 肺動静脈瘰の治療法は？

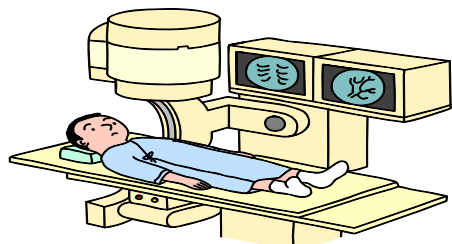
治療方法としまして、**外科手術**（摘出術）・<sup>そくせんじゅつ</sup>塞栓術があります。外科手術の場合は正常な肺の組織も取ってしまうなど体に負担が多いので、近年はカテーテルによる塞

<sup>はいどうみゃくそくせんじゅつ</sup>栓術（肺動脈塞栓術）が主流になってきております。瘰の径が3ミリ以上あれば治療の適応とされていましたが、当センターでは治療技術の発展により小さなものでも出来るようになりました。

瘰が1つの場合は1回の治療でほぼ終了となりますが、複数ある場合や瘰が小さすぎる場合は何回かに分けて治療いたします。低酸素血症の方などでは治療後すぐに血の中の酸素が増えて酸素吸引がいらなくなる事がほとんどです。

## 5. 肺動脈塞栓術ってどんな治療？

足の付け根か肘の内側の静脈から2ミリほどのカテーテルを入れます。静脈に入ったカテーテルは心臓を通り肺動脈まで進みます。（この時、心臓がドキドキすることがありますがカテーテルが当たっているだけでですので問題ありません）肺動脈まで進むとカテーテルの中から更に細かいカテーテルを肺動静脈瘻まで進めます。正常な血管を温存し、細かいカテーテルからコイルを出して血管を詰めます。瘻に血流がなくなれば終了です。傷跡はほとんど残りません！



治療中は局所麻酔です。疑問に思ったことなどあれば聞いてください。ただ、術中は動くことは出来ませんのでおしっこの管を入れさせていただきます、少し違和感があると思います。足の付け根からだ、約6時間・肘の内側からだと術後すぐに歩くことも可能です。

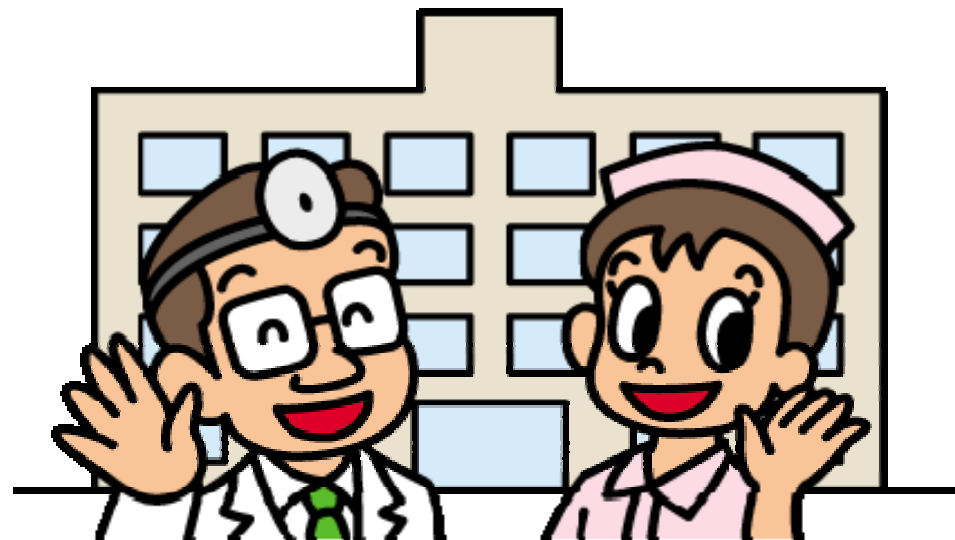


## 6. 合併症は？

造影剤アレルギー・血管の損傷・感染症・腎不全・肺  
そくせん はいこうそく  
塞栓・肺梗塞・不整脈・コイルの流出による塞栓症  
などが一般的にはありえます。

## 7. 喀血・肺循環センターより！！

肺動静脈瘻は若い方からお年寄りの方まで幅広い患者様がおられ、将来脳梗塞などの不安や日常生活に支障をきたしている方もおられます。当センターでは喀血を止める為の治療（s s B A E）を中心に肺循環系の塞栓術を行っており、この分野では症例数・治療成績ともに圧倒的な数を誇っています。肺動脈塞栓術は今では治療の第一選択となっております。色々と言いたいのですが、この冊子では簡単にしか説明できません！**詳しいこととはお気軽にスタッフにお尋ね下さい。**



〒596-0003

岸和田市中井町1-12-1

TEL : 072-443-0081

医療法人 盈進会 岸和田 盈進会 病院

# 喀血・肺循環センター